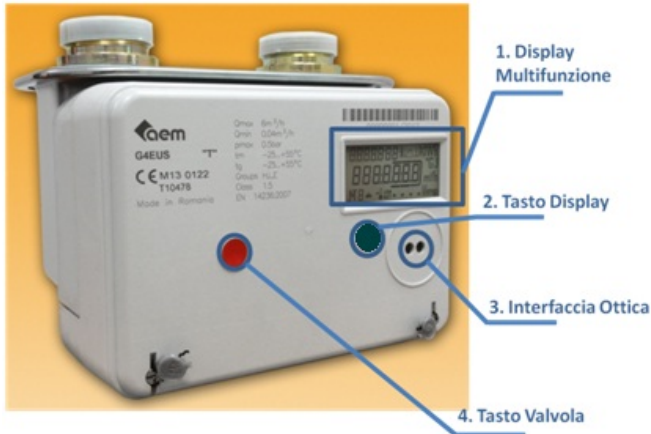


Come usare il contatore elettronico per il gas

Conosciamo il contatore elettronico



Il contatore è facile da usare. Leggendo queste brevi istruzioni, si può interagire con lo strumento.

1. Display Multifunzione

Sul display si trovano tante informazioni utili. Per ottenerle basta premere in sequenza il tasto rosso di lettura sottostante.

2. Tasto Display

Attraverso il Tasto Display sarà possibile visualizzare sul Display Multifunzione le informazioni di interesse.

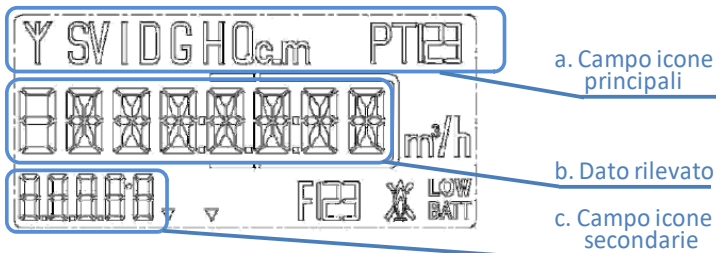
3. Interfaccia Ottica

Riservata ad eventuali interventi dell'operatore.

4. Tasto Valvola

Riservata ad eventuali interventi dell'operatore.

Conosciamo il Display Multifunzione



Il display Multifunzione è semplice ed intuitivo

a. Campo icone principali

Icone di riferimento utili alla comprensione del dato visualizzato

b. Dato rilevato

Valore numerico

c. Campo icone secondarie

Sotto menù di icone di riferimento utili alla comprensione del dato visualizzato

Esempio per visualizzazione a display dei consumi (m³) – icona principale T



Esempio per visualizzazione a display della data prevista per il prossimo salvataggio del consumo sul registro interno del contatore – icona principale D, icona secondaria F



Quale icona principale visualizzo	Quale icona secondaria visualizzo	Cosa significa il dato sul Display Multifunzione <i>(principali dati di interesse)</i>
T		Consumo totale misurato (m ³)
D		Data
H		Ora
ID		Identificativo del Punto di Riconsegna <i>(disponibile se attiva la telegestione)</i>
<i>(non presente)</i>		Consumo istantaneo (m ³ /h)
DG		Diagnostica del contatore <i>(riservata ad eventuali interventi dell'operatore)</i>
T1,T2,T3		Consumo misurato (m ³) secondo fascia tariffaria <i>(solo se previsto dal contratto)</i>
T	A	Consumo misurato (m ³) secondo fascia tariffaria <i>(solo se previsto dal contratto)</i>
PT		Identificativo del programma tariffario <i>(solo se previsto dal contratto)</i>
SD		Stato del dispositivo <i>(riservata ad eventuali interventi dell'operatore)</i>
SV		Stato della valvola <i>(riservata ad eventuali interventi dell'operatore)</i>
D	F	Data prevista per il prossimo salvataggio del consumo sul registro interno del contatore
Qc.m		Portata massima calcolata nel periodo corrente
D H	F	Data di salvataggio dei consumi registrati sul registro interno del contatore
H T		Consumo totale (m ³) salvato sul registro interno del contatore
H T1,T2,T3		Consumo totale (m ³) secondo fascia tariffaria salvato sul registro interno del contatore <i>(solo se previsto dal contratto)</i>
H T	A	Consumo totale (m ³) secondo fascia tariffaria salvato sul registro interno del contatore <i>(solo se previsto dal contratto)</i>
H PT		Identificativo del programma tariffario a cui si riferiscono i consumi salvati sul registro interno del contatore <i>(solo se previsto dal contratto)</i>
H Qc.m		Portata massima calcolata nel periodo precedente
°C		Temperatura del gas in gradi centigradi

In mancanza di gas, contatta i nostri operatori del Pronto Intervento al **Numero Verde 800 107590**